

LEADERSHIP

POUVOIR, AUTORITE ET LEGITIMITE.

GERME SEINE ET MARNE

15 02 19



- ❖ Le POUVOIR se RECOIT
- ❖ L'AUTORITE se CONSTRUIT
- ❖ La LEGITIMITE se lit dans le REGARD de celles et ceux dont on porte le SOUCI.

Jean-Marie PETITCLERC





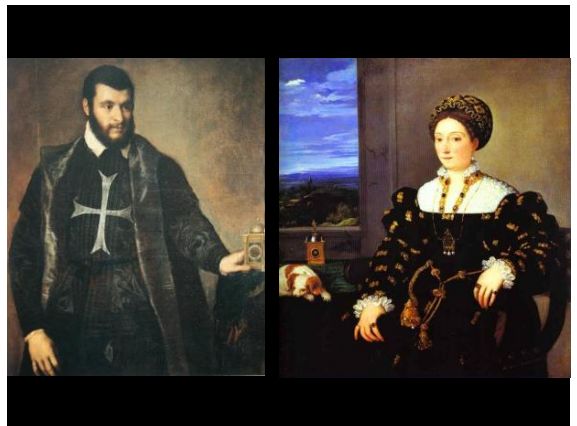
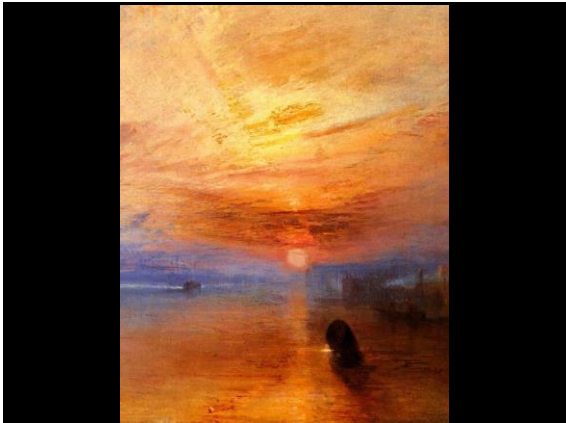
POINTS DE VIGILANCE

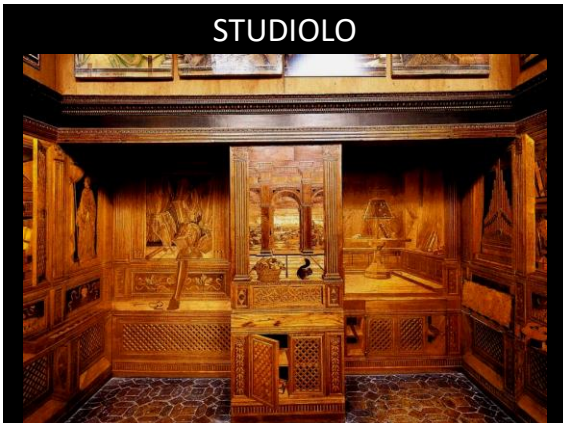
- ❖ VISAGE
- ❖ IDENTITE
- ❖ CORPS PRIVE
- ❖ LEGITIMITE CHARISMATIQUE
- ❖ MASQUE
- ❖ ROLE
- ❖ CORPS PUBLIC
- ❖ LEGITIMITE INSTITUTIONNELLE



VOIR / REGARDER

- ❖ LE REEL : LE TEMPS



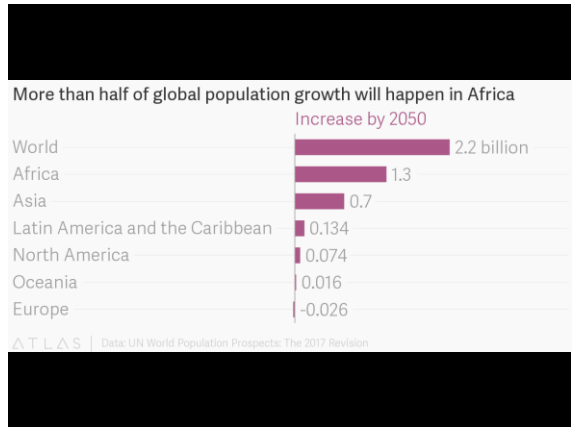
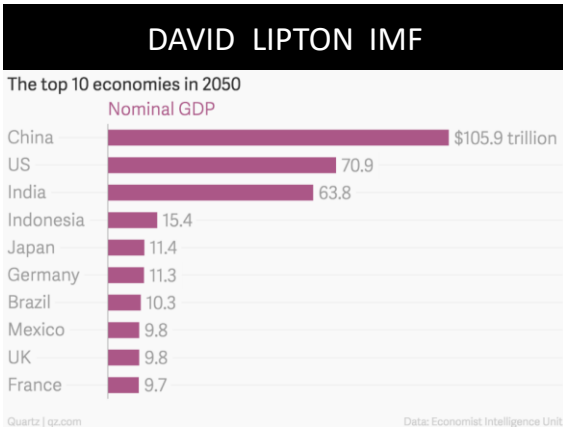
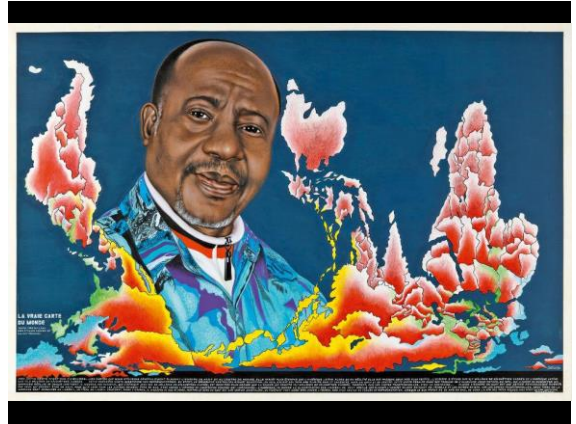


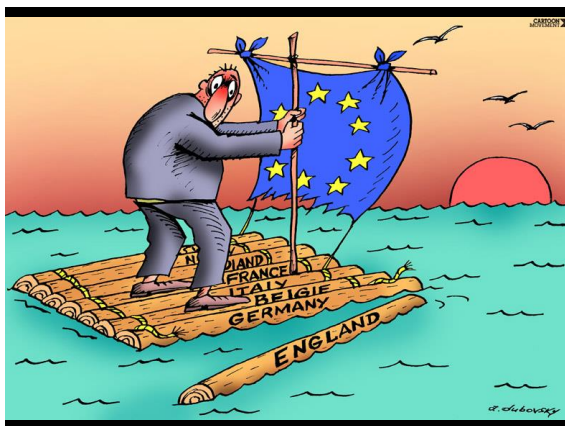
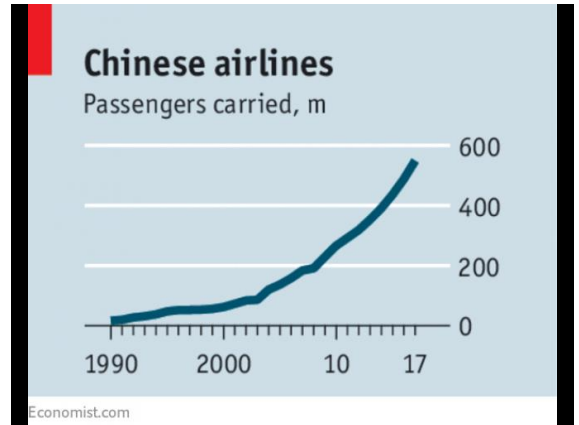
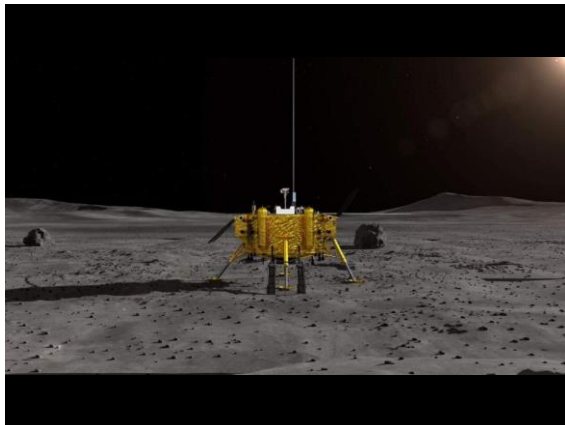
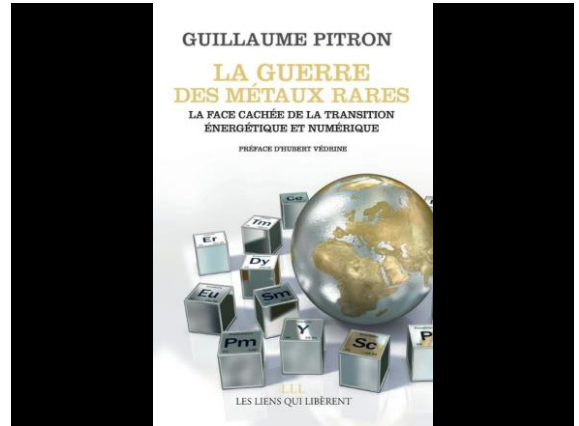
DIALECTISER:

- ❖ TEMPS DES EMOTIONS
- ❖ SANS RETARD
- ❖ TENIR UN DELAI ENSEMBLE
- ❖ PRESENCE
- ❖ TEMPS DES HORLOGES
- ❖ SANS PRECIPITATION
- ❖ TYRANNIE TERRORISTE DE L'INSTANTANE
- ❖ DISTANCE / RESSAISSEMENT

VOIR / REGARDER

- ❖ LE REEL : LE TEMPS
- ❖ LE REEL : L'ESPACE

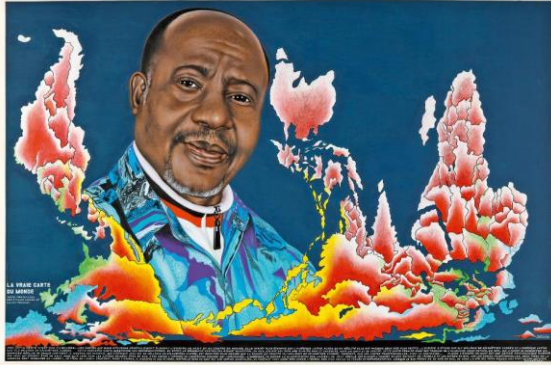






VOIR / REGARDER

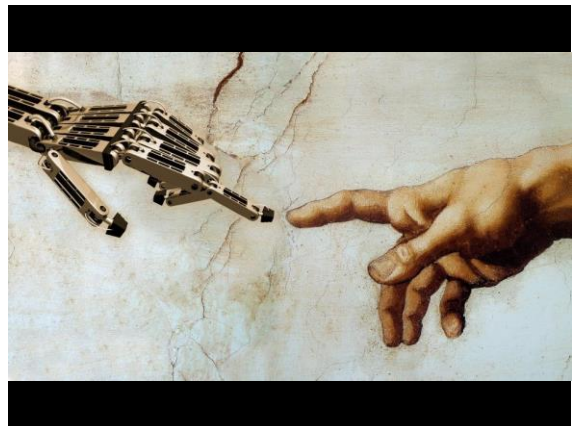
- ❖ LE REEL : LE TEMPS;
- ❖ LE REEL : L'ESPACE,
L'EXIGENCE DU CONTEMPORAIN;

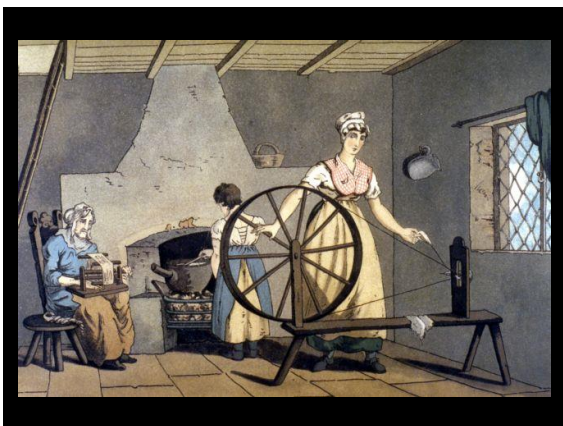
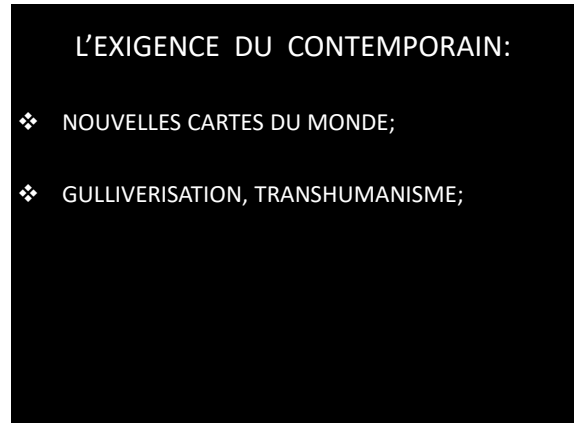
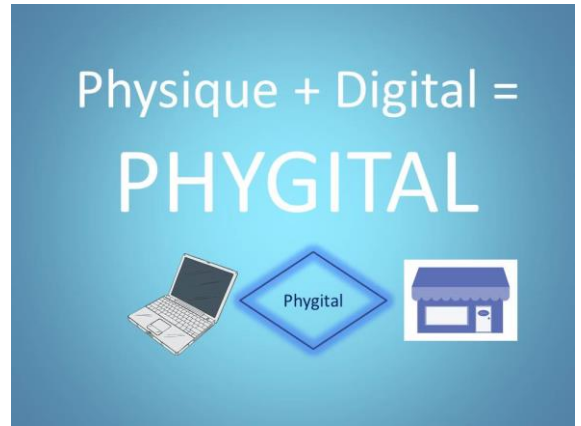


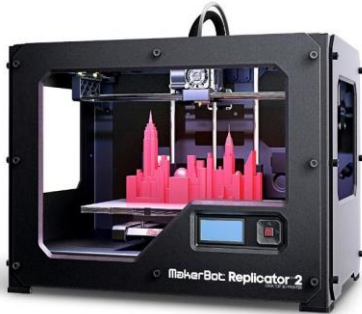
L' EXIGENCE DU CONTEMPORAIN:

- ❖ NOUVELLES CARTES DU MONDE, MIGRATIONS;









QUATRE CONSEQUENCES

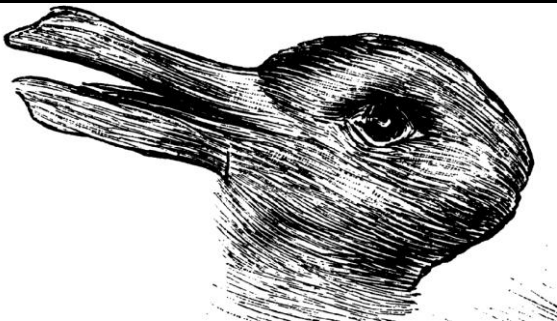
- ❖ UBERISATION,
- ❖ RELATIONNEL / PRESENTIEL,
- ❖ « REVERSE MENTORING, »
- ❖ SE CONCENTRER SUR CE QUI IMPORTE VRAIMENT.

L' EXIGENCE DU CONTEMPORAIN:

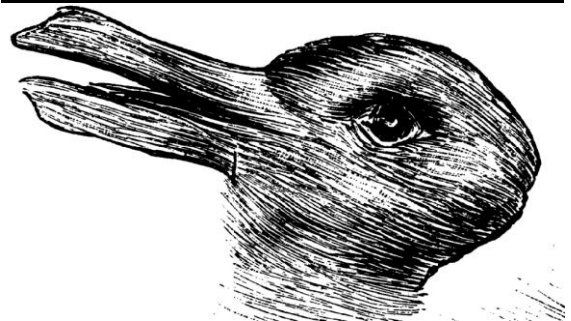
- ❖ NOUVELLES CARTES DU MONDE;
- ❖ GULLIVERISATION, TRANSHUMANISME;
- ❖ PRODUCTION;
- ❖ ENERGIE, PREOCCUPATION ENVIRONNEMENTALE;
- ❖ DIGITAL / UBERISATION.



ANAMORPHOSE



ANAMORPHOSE LAPIN/CANARD MENACE/OPPORTUNITE




CRISE CHINOISE

危機

Danger Opportunity

LEADER-MANAGER LEGITIME
STRABISME DIVERGENT HEUREUX



Volatility
Uncertainty
Complexity
Ambiguity

FRAGILE

Vision
Understanding
Clarity
Agility

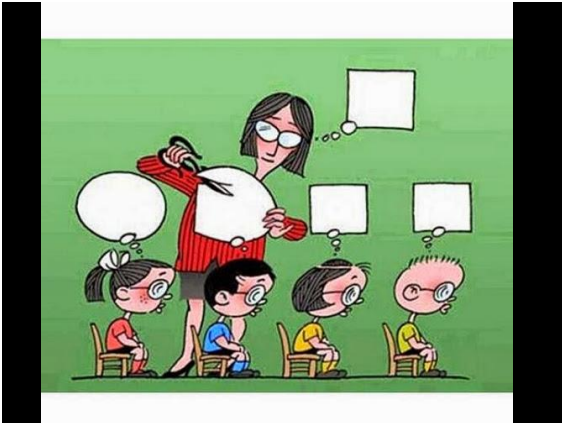
AGILE



VOIR / REGARDER

- ❖ LE REEL,
- ❖ LES AUTRES,



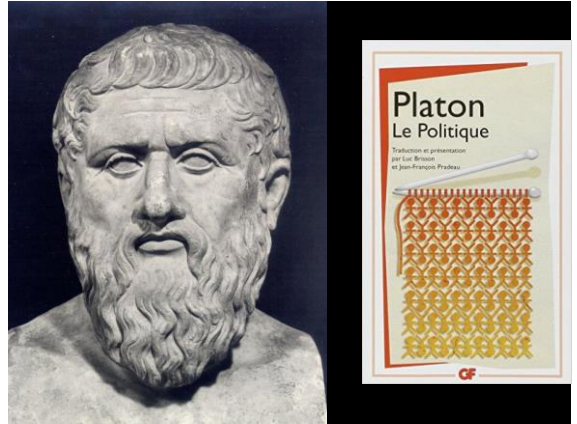
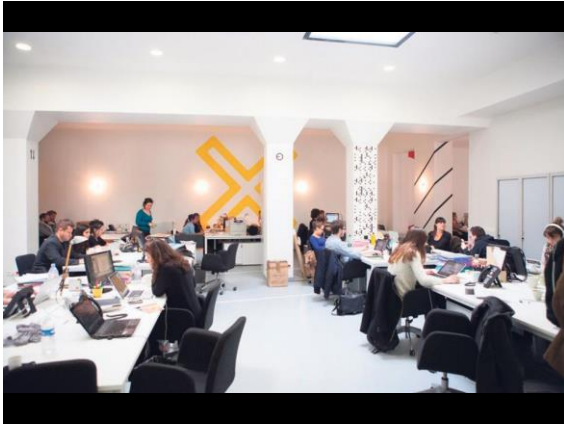


❖ STANDARDISATION



❖ STANDARDISATION

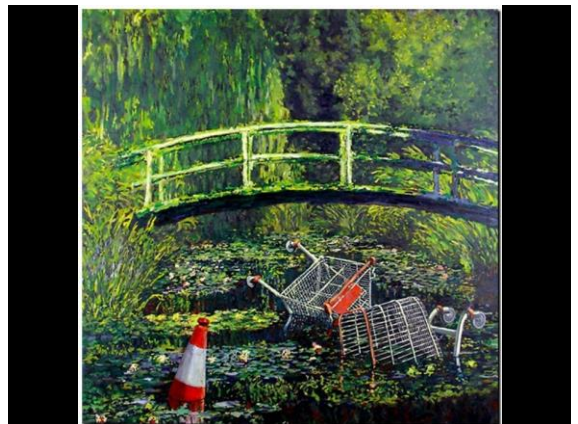
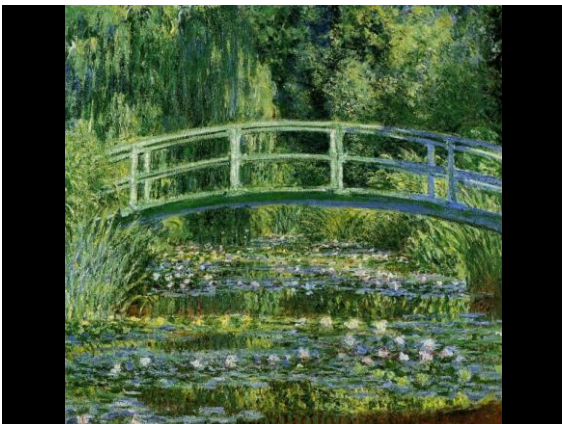
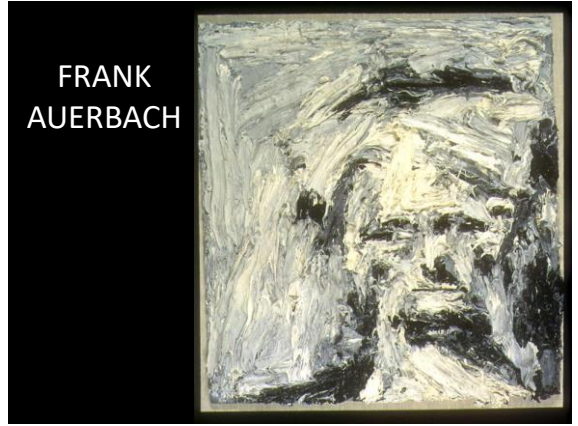
❖ « SILOISATION »



LEADERSHIP

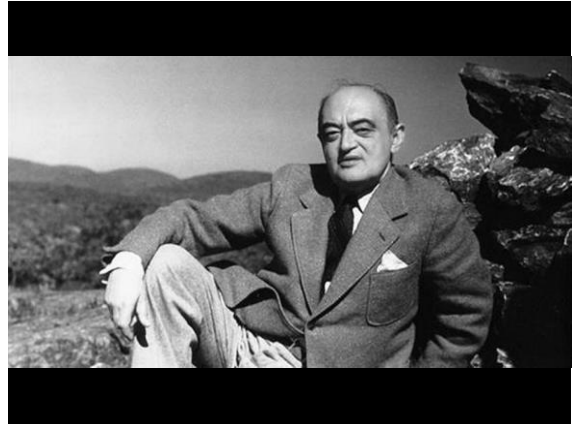
❖ PASTEUR ❖ TISSERAND





PABLO PICASSO

- ❖ TOUT ACTE DE CREATION EST D'ABORD UN ACTE DE DESTRUCTION.

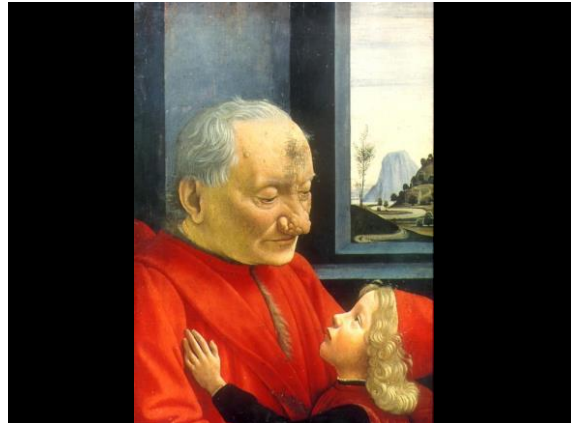


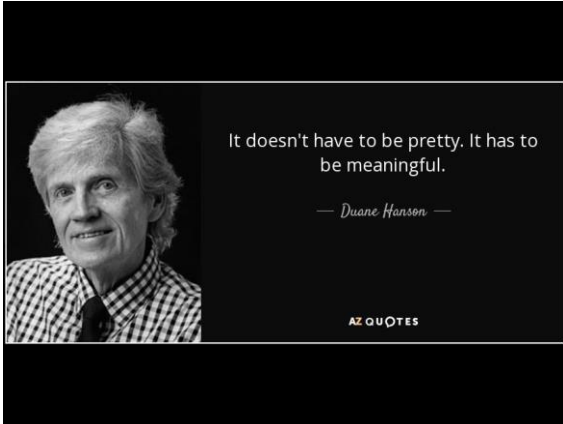
- ❖ IL EST DE LA NATURE DE TOUT PROCESS (A L' ORIGINE, VECTEUR D' ENERGIE) DE COMMENCER - UN JOUR OU L' AUTRE DE SON HISTOIRE - A CONFISQUER UNE PART SANS CESSER CROISSANTE DE L' ENERGIE QU' IL EST CENSE TRANSMETTRE AFIN D' ASSURER SA PROPRE SURVIE.
- ❖ SANS VIGILANCE DU LEADER (SDH,) CE N' EST PLUS LE PROCESS QUI EST AU SERVICE DE L'ENTREPRISE MAIS L'ENTREPRISE QUI EST AU SERVICE DU PROCESS.



LEADER - MANAGER:

- ❖ REPERER LES TALENTS,
- ❖ PROMOUVOIR LES TALENTS,
- ❖ PROTEGER LES TALENTS,
- ❖ COMBINER LES TALENTS.
- ❖ LIBERER LES TALENTS





❖ FAIRE PASSER, PAR LA QUALITE DU REGARD
OU DU GESTE, D'UNE PRESENCE SUBIE A UNE
PRESENCE ENGAGEE DANS LA COMMUNAUTE.





❖ NON SINE SOLE IRIS



VOIR / REGARDER

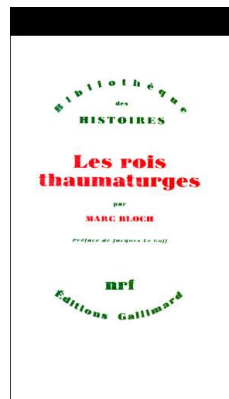
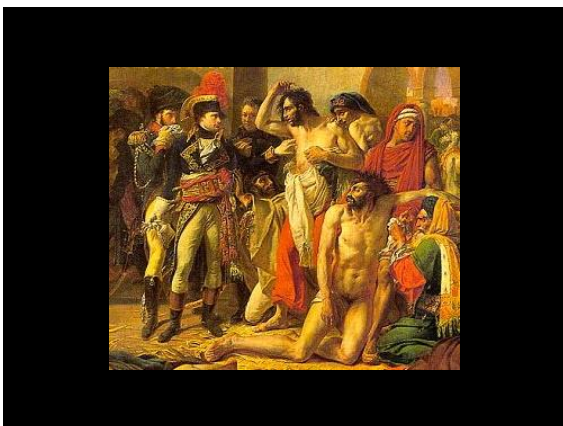
❖ LE REEL,
❖ LES AUTRES,
❖ SOI – MÊME.





AUCTORITAS

POTESTAS



THAUMATURGE

- ❖ RESPONSABLE DE LA SANTE DE LA COMMUNAUTE.
- ❖ GUERISSEUR / CHIRURGIEN.





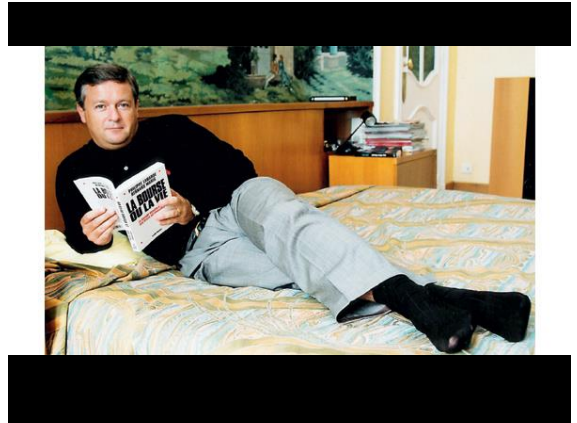
❖ AIME LE LEADER-MANAGER ET LA COMMUNAUTE.

ISABELLE KOCHER

❖ LA LEGITIMITE DE TOUTE COMMUNAUTE, C'EST DE METTRE SA VERITE AU SERVICE D'UNE COMMUNAUTE PLUS VASTE QU'ELLE: LE REEL

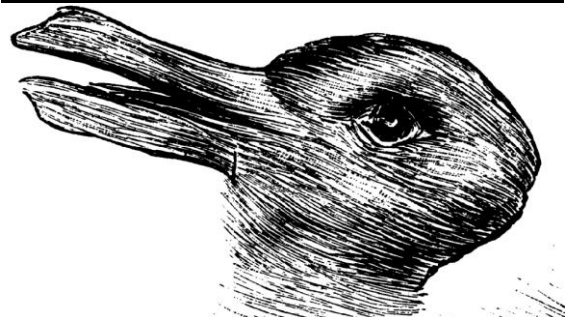


❖ AIME LE LEADER-MANAGER ET LA COMMUNAUTE.
❖ RAPPORTE LA REALITE QUAND LA VERITE DE LA COMMUNAUTE TEND A DEVENIR DOGMATIQUE



❖ AIME LE LEADER-MANAGER ET LA COMMUNAUTE
❖ RAPPORTE LA REALITE QUAND LA VERITE DE LA COMMUNAUTE TEND A DEVENIR DOGMATIQUE
❖ EMPECHE LES CONSEILLERS-FENETRES DE DEVENIR DES COURTISANS-MIROIRS

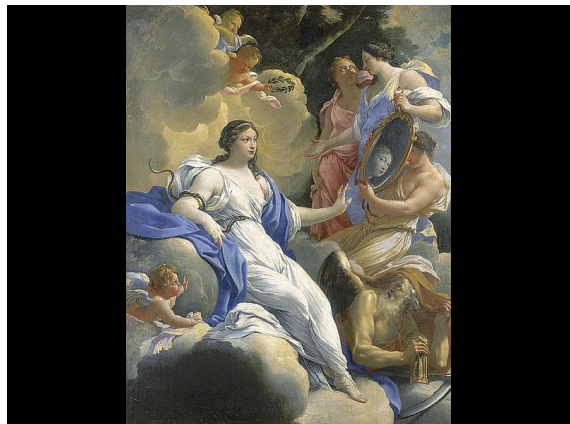
ANAMORPHOSE LAPIN/CANARD MENACE/OPPORTUNITE

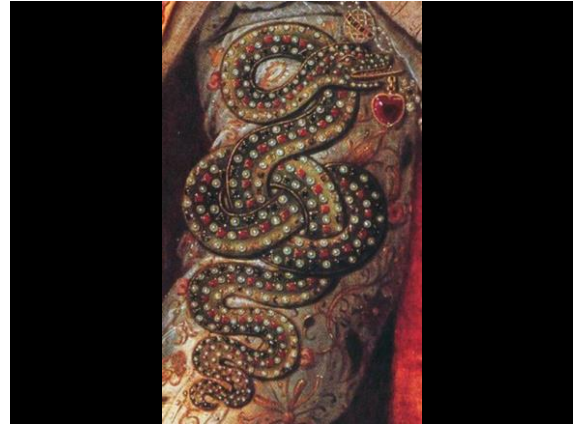


- ❖ PAS LE OU... OU...
- ❖ MAIS LE ET... ET...



- ❖ AIME LE LEADER-MANAGER ET LA COMMUNAUTE
- ❖ RAPPORTE LA REALITE QUAND LA VERITE DE LA COMMUNAUTE TEND A DEVENIR DOGMATIQUE
- ❖ EMPECHE LES CONSEILLERS-FENETRES DE DEVENIR DES COURTISANS-MIROIRS
- ❖ RAPPELE LE LEADER-MANAGER (ELLE OU LUI) A LA LECTURE ANAMORPHIQUE DU REEL





RAPPEL DE DEUX VERTUS

- ❖ PRUDENCE
- ❖ TEMPERANCE



- ❖ COMMENT PRETENDRE A UNE MAITRISE DU REEL QUAND ON EST PERCU COMME NON-MAITRE DE SOI-MEME?



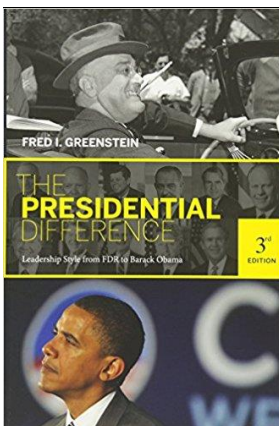


FRED GREENSTEIN

« THE FIRM TAMING OF THE LEADER'S OWN SOUL » :

- ❖ EXIGENCE SANS CRUAUTE
- ❖ BIENVEILLANCE SANS COMPLAISANCE





- ❖ COMMUNICATION
- ❖ ORGANISATION
- ❖ VISION
- LE FOU
- ❖ ART DU COMPROMIS
- ❖ INTELLIGENCE INTELLECTUELLE
- ❖ INTELLIGENCE EMOTIONNELLE